

الإسم: اللقب: العدد: 20/.....

تمرين رقم 1: (04 ن)

سمّ المعرفّ به في كلّ من الجمل التّالية:

- ✦ هو عبارة عن حبل لّين أبيض اللون، أسطواني الشكل تحيط به السّحايا و يمثل مركزا عصبيًا لعدد الأفعال الإنعكاسية :
- ✦ هو الذي يحوّل السيالة العصبية الحسية إلى سيالة عصبية حركية :
- ✦ جزء من الجهاز العصبي المحيطي تربط أعضاء الوجه بالدماغ :
- ✦ حركة تنجز دون إرادة الفرد أو تفكير منه و تهدف إلى حماية الجسم من الأخطار :

تمرين عدد 2: (07 ن)

- أجب ب"نعم" أو ب"لا" و أصلح الخطأ إن وجد:
توجد تغصّات الخليّة العصبية في محورها العصبي

- الحيوان النخاعي يفقد كلّ الحركات

- الدماغ هو جزء من المخ

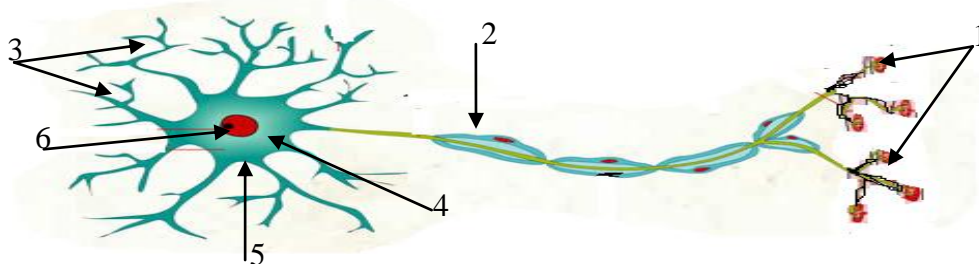
- المركز العصبي هو الذي يحوّل السيالة العصبية الحسية إلى سيالة عصبية حركية

- في الخليّة العصبية تمرّ السيالة العصبية من التفرّعات النهائية إلى الجسم الخلوي

تمرين عدد 3: (09 ن)

أ - أكمل العبارات الناقصة بالجمل التّالية:

- تحتوي المراكز العصبية على مادتين مختلفتين :
✓ المادّة البيضاء وهي داخلية بالنسبة و خارجية بالنسبة
 - ✓ المادّة فهي داخلية بالنسبة و خارجية بالنسبة
- ب يمثل الرسم الموالي خليّة عصبية عند الإنسان:



- ↩ **تعرف** على أجزاء الخلية المرقمة من 1 إلى 6.
- ↩ **تعرف** على كل من المواقع (أ) و (ب) التي تنتمي إليها الخلية العصبية:
- (أ):
- (ب):
- ↩ **حدّد** مفهوم الخلية العصبية:

↩ **بيّن** على الرَّسْم و باستعمال اللون الأخضر، إتجاه السيالة العصبية.

عملا موقفا