

الاستاذان : هنيذ والشبلي	فرض تاليفي عد3 سد في مادة	المدرسة الاعدادية بشماخ 2010 / 2009
المستوى : التاسعة الاساسي	علوم الحياة والارض	التوقيت : ساعة كاملة
الاسم : ..... اللقب : ..... القسم : ..... الرقم : .....		

## الجزء الاول ( 12 ن )

### التمرين رقم 1 ( 4 ن )

ضع علامة ( X ) امام الاجابة او الاجابات الصحيحة : ( 2 ن )

أ- الاباضة	تمنع حبوب منع الحمل	أ- إنغراس المضغة في بطانة الرحم	الإخصاب
ب- الالاقاح		ب- يحدث قبل الاباضة	
ج- القذف		ج- اندماج نواتي المشيجين	
د- الامراض المنقولة جنسيا		د - يحدث كل شهر عند المرأة	
أ- بكتيريا الجونوكوك	مسبب مرض الزهري	أ- خلية تناسلية ذكورية	الحيوان المنوي
ب- جرثومة الكلاميديا		ب- غدة تناسلية ذكورية	
ج- بكتيريا التريبونيم اللولبية		ج- خلية عديمة الحركة	
د- فيروس VIH		د- يمكن المرأة من الاباضة	

( 2 ) - أتم الجمل التالية بما يناسب من المصطلحات المقترحة داخل المستطيل ( 2 ن )

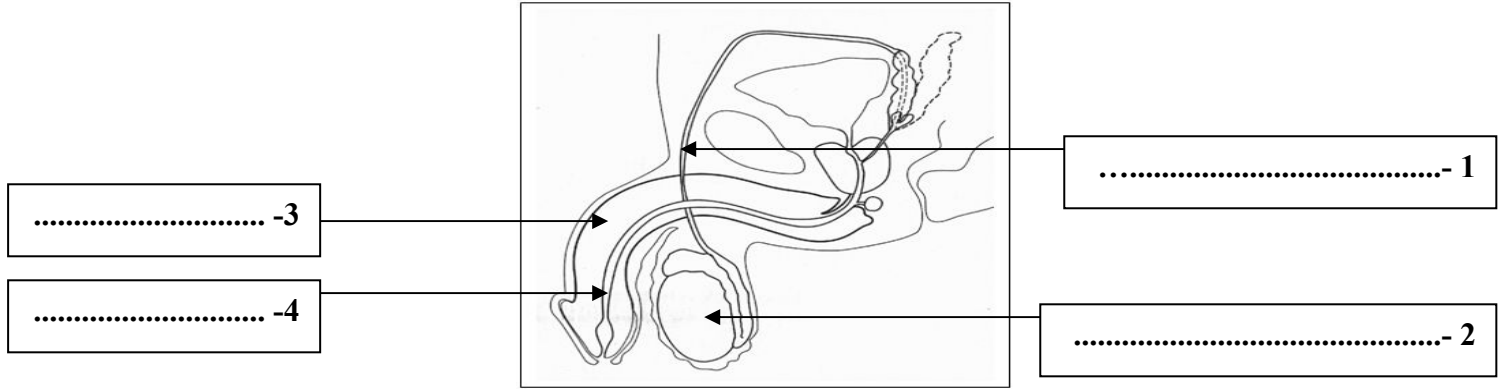
الثاني - المضغة - الانقسام - المشيمة - الالاقاح - السابع - قناة البيض - التعشيش - الرحم - المبيض

- إثر ..... تنتقل البيضة تدريجيا من الثلث العلوي لـ..... الى..... و تبدأ في عملية .....
- في اليوم ..... من الالاقاح تنغرس ..... في بطانة الرحم التي تنتهي لعملية .....
- تتم التبادلات بين جسم الام والجنين عبر .....

### التمرين رقم 2 : ( 4 ن )

تمثل الوثيقة التالية مقطعا طوليا في الجهاز التناسلي عند الرجل :

1- ضع البيانات المناسبة حسب الارقام ( 2 ن ) :



2- اذكر وظائف العناصر التالية ( 2 ن ) :

- أ- العنصر رقم 2 : .....
- ب- العنصر رقم 3 : .....

### التمرين رقم 3 : ( 4 ن )

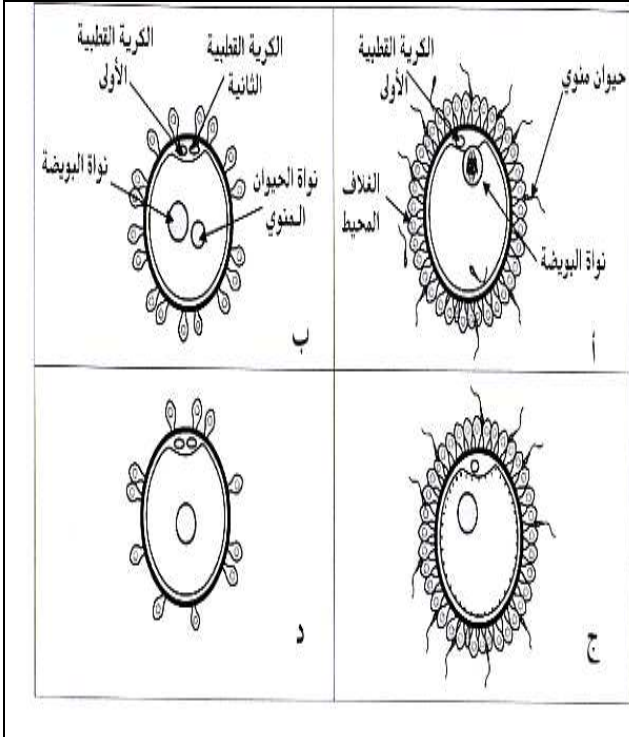
أجب بنعم او بلا واصلح الخطأ ان وجد :

- 1- ( تنقل الهرمونات الجنسية داخل الجسم عن طريق الجهاز العصبي : .....
- 2- ( البربخ هو المسلك المشترك للجهازين التناسلي والبولي عند الرجل : .....
- 3- ( اليوم الاول للدورة الجنسية عند المرأة هو يوم حدوث الاباضة : .....
- 4- ( يمنع الواقي الذكري حدوث عملية الالاقاح : .....

الجزء الثاني ( 8 ن ) :

التمرين رقم 1 ( 4 ن ) :

بالاعتماد على الوثائق التالية اجب عن الاسئلة التي تصاحبها :



1- ماذا تمثل هذه الوثائق؟ ( 1 ن )

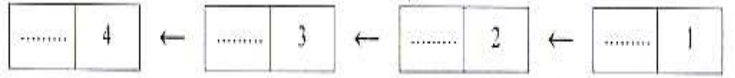
تمثل هذه الوثائق : .....

2- أسند عنوانا مناسباً للوثيقتين ( ب ) و ( ج ) : ( 1 ن )

- ب : .....

- ج : .....

3- رتب هذه الوثائق حسب تسلسلها الزمني : ( 1 ن )

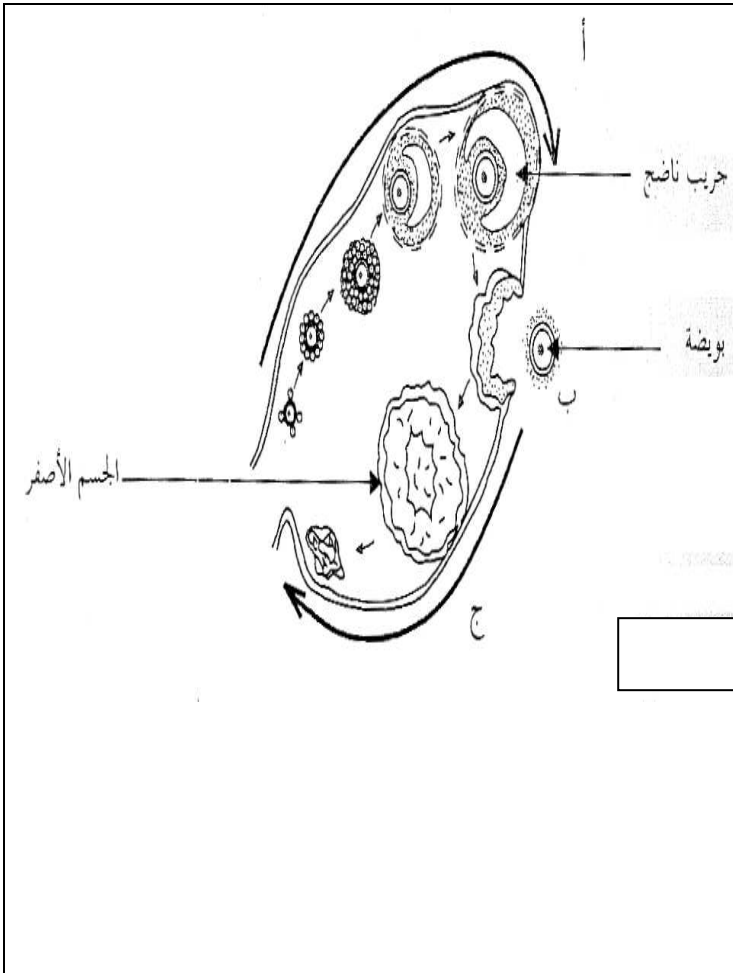


4- أذكر وسيلة لمنع الحمل تعطل هذه العملية : ( 1 ن )

.....

التمرين رقم 2 : ( 4 ن )

تلخص الوثيقة التالية الدورة المبيضية لدى امرأة :



1- هل هذه الانثى بالغة أم لا ؟ علل اجابتك : ( 1 ن )

.....

.....

2- ماذا تمثل الاحرف ( أ ) و ( ب ) و ( ج ) ؟ ( 1.5 ن )

تمثل ( أ ) : .....

تمثل ( ب ) : .....

تمثل ( ج ) : .....

3- فرضا ان الدورة المبيضية لهذه المرأة في طورها

( ج ) صف بايجاز ما يحدث على مستوى رحمها في

هذا الزمن : ( 1.5 ن )

.....

.....

.....

.....

