

فتحي خصيبة

فتحي خصيبة / نجاة بن بوعمة

2008/ 2007	فرض تاليفي 01	إعدادية منزل كامل
المدة: ساعة واحدة	موحد تاسعة أساسي	أساتذة علوم الحياة والأرض
القسم و أساسي ..	الرقم ..	الاسم ..

المحور الأول (12 نقطة)

التسوية الأول (2ن)

اذكر المعروف به في كل من التعريفات التالية

- 1 / هو أكبر جزء في الدماغ
- 2 / عناصر غذائية قابلة للامتصاص
- 3 / تنشأ في المستقبل الحسي وتنقل إلى المركز العصبي
- 4 / هو حبل عصبي أبيض رفيع يحيط به العمود الفقري

التسوية الثاني (5ن)

1 / تكمم الفقرة التالية بما تراه صالحا تبرز فيها الهضم في مرحلة المعدة

- تخضع إلى تأثير في المعدة فتتحول إلى
- تتحول إلى حيث تتحول تحت تأثير عصارات أخرى
- و إلى وهي من التي يفرزها امتصاصها في مستوى الأمعاء الدقيقة

2 / أتمم إذا المراحل المتبقية للهضم وذلك بتعمير الجدول التالي (دون إعادة المرحلة السابقة)

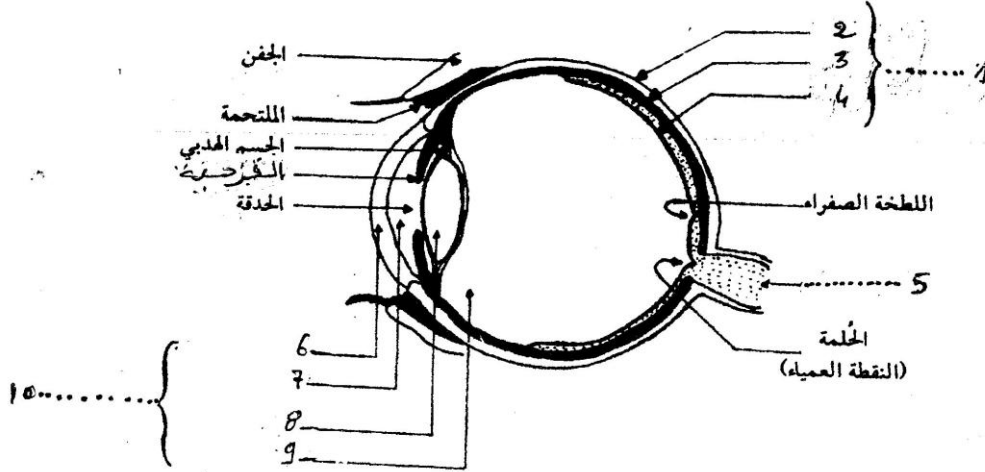
العصارات	مراحل الهضم	الهضم
1 /	1 /	النشأ
1 /	2 /	1 / متكرر السعير يتحول إلى
2 /		2 / تتفكك إلى
		و تحول دهنية بواسطة الدهن

فتحي خصيبة

فتحي خصيبة / نجاة بن رحمة

التمرين الثالث (5.5)

1 / اتمم بيانات الرسم التالي



2 / فيما يلي تجارب و ملاحظات أجريت لتحديد العناصر الضرورية للإبصار. استعن بها ثم

- ابرز العنصر المسؤول و اذكر دوره في الإبصار

1 / يصيب مرض الرمد قرنية العين فيفقد شفافيتها ويؤدي إلى فقدان البصر

2 / بعض الأمراض تؤدي إلى انسداد الشعيرات الدموية المغذية للشبكية فتموت خلاياها مما يتسبب في فقدان البصر تدريجيا رغم سلامة بقية أجزاء العين

3 / عند حدوث قطع في مستوى العصب البصري يفقد المصاب الرؤية بالعين المعنية رغم سلامة بقية الأجزاء

4 / إتلاف الجزء الخلفي من المخ اثر حادث يؤدي إلى فقدان البصر

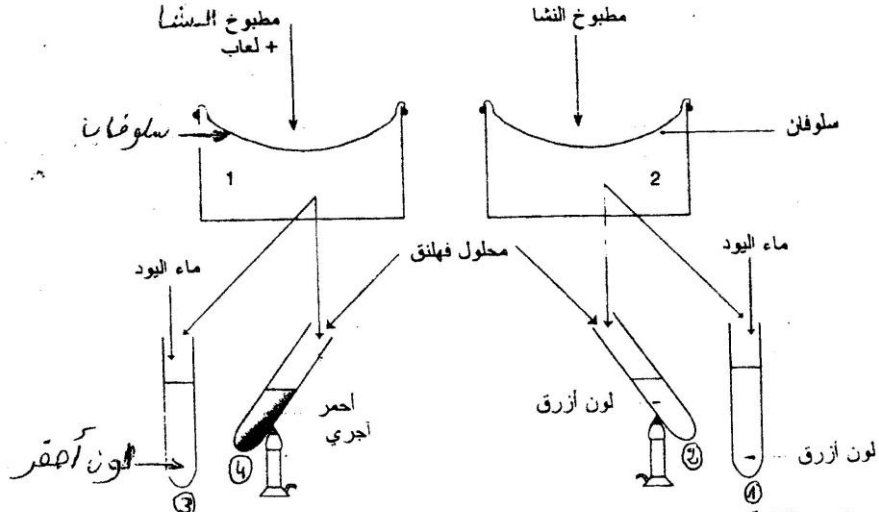
فتحي خصيبة

فتحي خصيبة / نجاة بن رحمة

الجزء الثاني (8 نقاط)

التمرين الأول (من)

أجريت التجارب التالي داخل حمام ماري في درج حرارة قدرها 37



1 / ما هي الغاية من استعمال

- ماء اليود ؟
- محلول فهلنق ؟
- درجة حرارة 37

2 / تأمل نتائج التجربة جيدا ثم اتمتع تعبير الاستنتاجات التالية

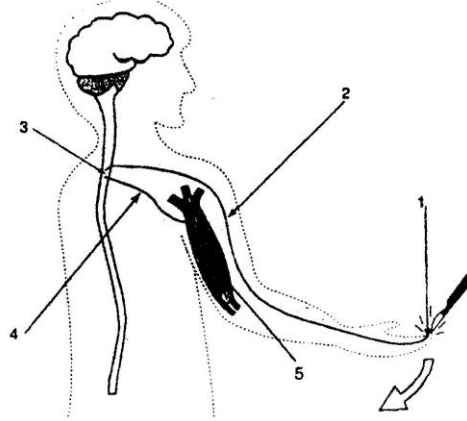
رقم الأنبوب	الاستنتاج
1	
2	
3	
4	

فتحي خصيبة

فتحي خصيبة / نجاة بن رحمة

التمرين الثاني (من)

يبين الرسم التخطيطي التالي مسار السيالة العصبية أثناء حدث بسيط (وخز بسكين) رد فعل معين ودقيق.



1 / اكتب البيانات مكان الأرقام

2 / ما نوع هذا السلوك (الحركة) ؟ علل جوابك

.....

3 / اتمم بواسطة سهم مسار السيالة العصبية واذكر نوعها على الرسم

4 / اكتب فقرة وجيزة تبرز فيها تسلسل الأحداث بالترتيب

.....

.....

.....

.....

.....

.....

.....