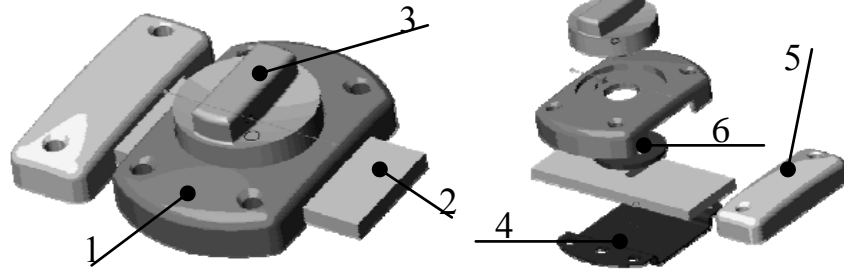


الاسم:	فرض تألوفي ع01دد	المدرسة الإعدادية شماخ بجرجيس	
اللقب:		إعداد الأستاذ:	
الرقم: القسم: 9أ.....		- عبد الكريم بن خميس	
20	الضارب: 1	التوقيت: 60 دق	التاريخ: 10 ديسمبر 2009

المنتج: قفل باب

يستعمل المستعمل القفل حتى يتمكن من غلق وفتح الباب عند الحاجة
يتم تثبيت القفل في الباب باستعمال البراغي



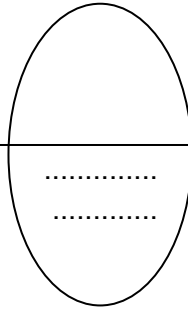
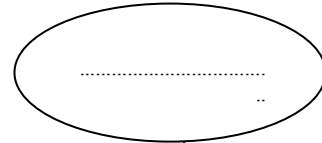
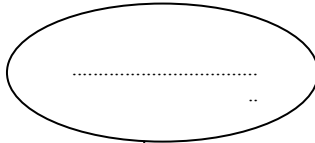
رسم 2: رسم ثلاثي الأبعاد مركب

رسم 1: ثلاثي الأبعاد مفكك

نشاط 1: لتحريير كراس الشروط الوظيفي اتبعنا المراحل التحضيرية التالية
(1) أتمم أداة التعبير الوظيفي لقفل الباب

على من يؤثر؟

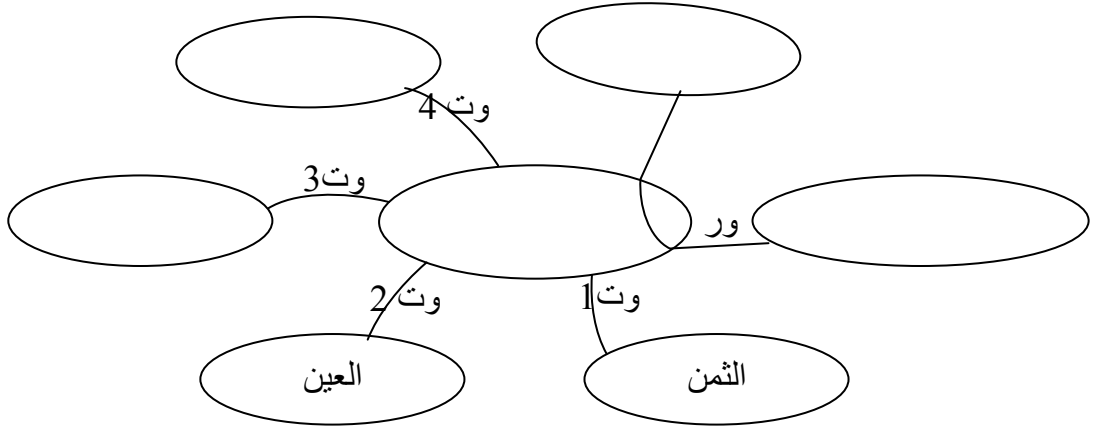
لمن يقدم خدمة؟



لأى هدف؟

2

(2) أتم أداة التعبير الوظيفي لقفل الباب



(3) أتم صياغة وظائف الخدمات لقفل الباب

الرمز	الوظيفة	المعيار	المستوى والليونة
ور		نوع الغلق	مغلق باحكام
وت 1			من 1 الى 3 د
وت 2			فضي الطول 50 و العرض 20
وت 3	يقاوم قفل الباب كل العوامل الطبيعية	الحرارة	50 درجة
وت 4	يوفر قفل الباب كل شروط الحماية	حماية المستعمل	حماية تامة

(4) أتم جدول الفرز المتقاطع لترتيب وظائف الخدمات لقفل الباب

النسبة %	المجموع	وت 4	وت 3	وت 2	وت 1
		ور 1 1	ور 1 2	ور 1 3	ور 1 3
		وت 4 3	وت 3 2	وت 2 1	وت 1
		وت 4 2	وت 3 2	وت 2	
		وت 4 1	وت 3		
		وت 4			
100	20	المجموع الجمالي			

(5) قارن بين (وت 1) و (وت 3) مبينا نوع التفضيل

.....

5) أذكر مختلف عناصر كراس الشروط الوظيفي

2

.....

.....

.....

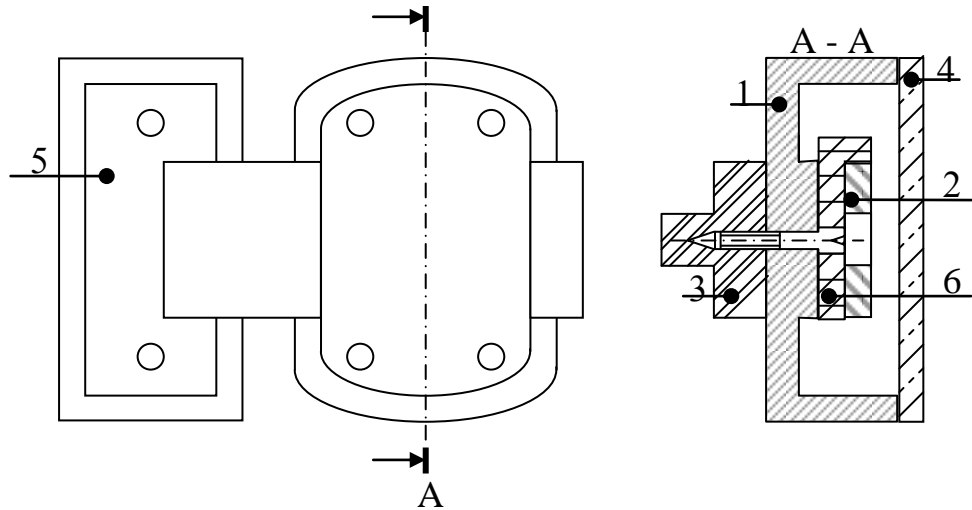
.....

.....

.....

نشاط 2: قمنا بانجاز رسم شامل لقفل الباب

1) لون على المسطتين الرأسية واليسارية القطعة رقم 1 بنفس اللون



2

2) أتم هذا الجدول و ذلك بذكر المادة التي صنعت منها كل قطعة

رقم القطعة	1	2	3	4	6
مادة صنع القطعة					

1.25

3) على مساقط القطعة رقم 2 المرسومة في الأسفل أتمم العمليات التالية

أ- أتمم رسم المسقط العلوي

ب- علي المسقط الرأسي بين باللون الأزرق مستوى القطع

ج- على نفس المسقط لون بالأخضر الجزء الذي سيتم حذفه

د- أتمم رسم المسقط اليساري وفق القطاع B-B

هـ- أتمم الترقيم المناسب اذا علمت أن السلم الذي تم استعماله عند انجاز الرسم هو $\frac{2}{3}$

