

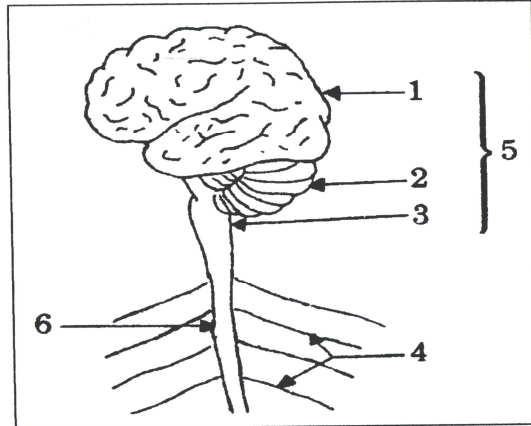
الإسم :	فرض مراقبة	م-إ-7-11-تبرسق
اللقب :	رقم 1	المادة : علوم الحياة والأرض
القسم :9.....الرقم :		الأستاذة : نبيلة العسكري السنوسي

التمرين الأول: (6 نقاط)

أجب " بنعم " أو " لا " أمام الجمل التالية:

1- توجد الأجسام الخلوية للخلايا العصبية في المادة البيضاء
2- تنقل الألياف العصبية الحركية السائلة العصبية من المراكز العصبية إلى العضلات
3- يتكون عصب النسا من ألياف عصبية حسية
4- يحتوي عصب النسا على ألياف عصبية حسية
5- يتكون الجهاز العصبي من المراكز العصبية والأعصاب
6- تنتقل السائلة العصبية في الخلية العصبية من التفرعات النهائية إلى الجسم الخلوي

التمرين الثاني: (6 نقاط)



وثيقة 1

1- أكتب في الجدول التالي البيانات المناسبة للرسم.

-1	-4
-2	-5
-3	-6

2- بالإعتماد على نفس الرسم أذكر مكونات الجهاز العصبي المركزي ومكونات الجهاز العصبي الطرفي:

----- *

----- *

----- *

التمرين الثالث: (8 نقاط)

تبين الوثيقة عدد 1 رسما مبسطا يجسم رد فعل إنسان متمثلا في جذب الساق بسرعة إثر وخزة في مستوى القدم .



وثيقة 2

1-سم نوع هذه الحركة .

2-أذكر العناصر الضرورية لحدوث هذه الحركة مبرزاً وظيفة كل عنصر منها

الوظيفة	العنصر
-----	1 -----
-----	2 -----
-----	3 -----
-----	4 -----
-----	5 -----

3-أذكر أهمية هذا النوع من الأفعال في حياة الإنسان .

عملا موفقا