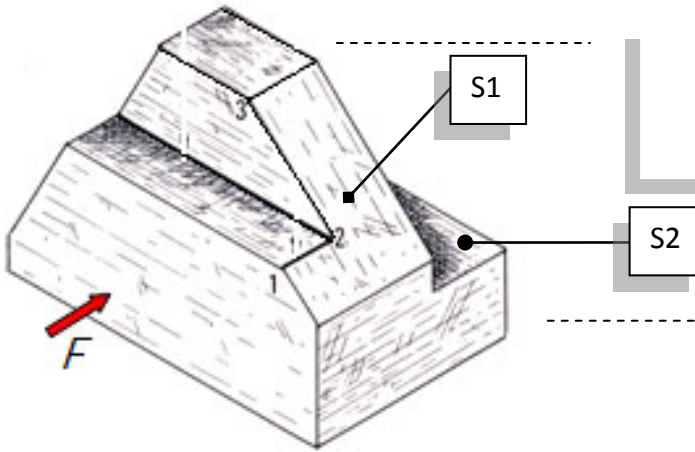


3- لاحظ الرسم المنظوري للقطعة المصنعة الموائية .

3-1- سمّ العمليات التقنية المنجزة S1 و S2.



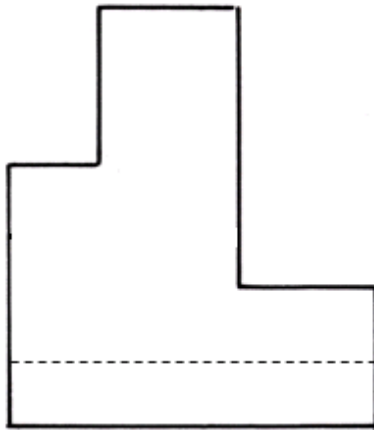
3- 2 - إستعن باتجاه النظر **F** وسمّ المساقط المقدمة لتعريف القطعة.

3- 3 - أكمل الحواف الظاهرة والمخفية على كل المساقط .

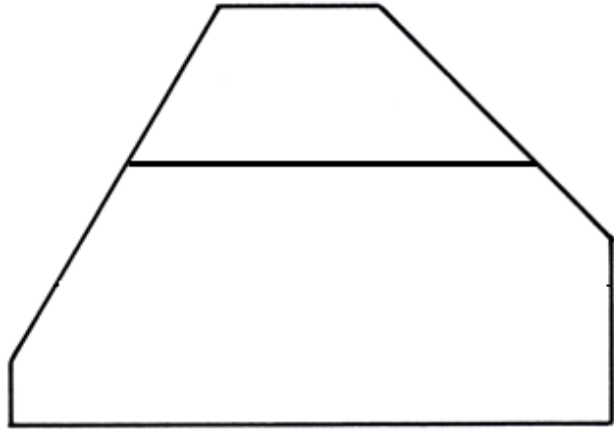
3- 4 - سجل النقاط (1)، (2) و (3) على كل المساقط .

3- 5 - وضح بنفس اللون السطح S1 على المساقط التي يكون فيها ظاهرا .

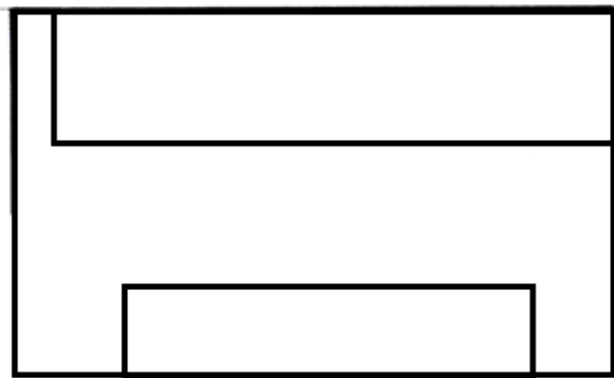
مسقط



مسقط



مسقط



1.5

1.5

3

4.5

2



إختبار كتابي 2

تربية تكنولوجية

9 أساسي :

الضارب: 1

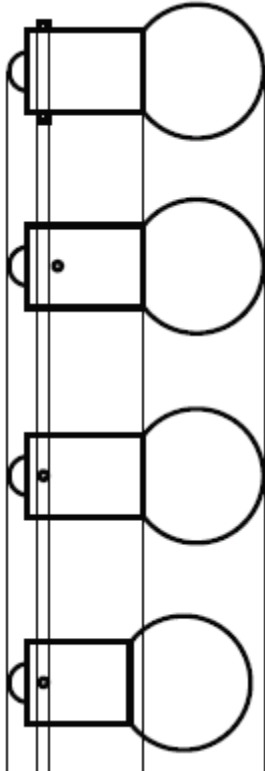
مدة الإنجاز: 30 د

التاريخ:

/20

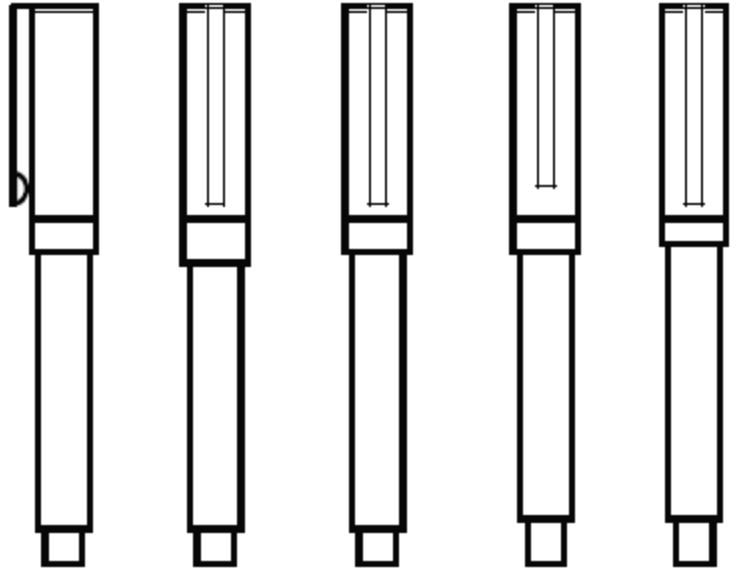


1- حدّد من بين الإقتراحات المقدمة المسقط اليساري للقلم و المسقط العلوي لمصباح رفاف السيارة الذي يقابل المسقط F وذلك بوضع علامة X في الخانة المناسبة .

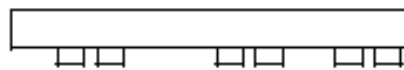
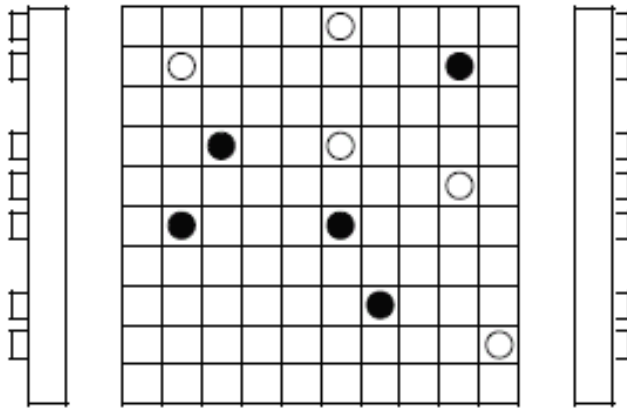
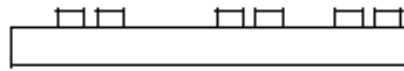


F

F



3



2- إعتد مبدأ الإسقاط المتعامد المشار إليه في السؤال الأول لتحديد الأشكال السوداء التي تظهر على المسقط الرأسي على بقية المساقط الأخرى مستعملا لونا موحد لكل جسم .

4.5

