

السنة الدراسية: 2011/2012

المدرسة الإعدادية ببرج المسعودي

التاريخ: 2011/11/14

فرض مراقبة عدد 1

المادة: علوم طبيعية

التوقيت: نصف ساعة

الأستاذ: إسماعيل النفوطي

المستوى: 9 أساسي : 1- 2 - 3

الاسم واللقب : القسم : الرقم :

التمرين عدد 1 : (5 ن)

أجب بنعم أم لا :

* توجد الأجسام الخشوية للخلايا العصبية في المادة البيضاء :

* تنقل الألياف العصبية الحركية السيالة العصبية من المراكز العصبية إلى العضلات :

* يتكون عصب النسا من ألياف عصبية حسية :

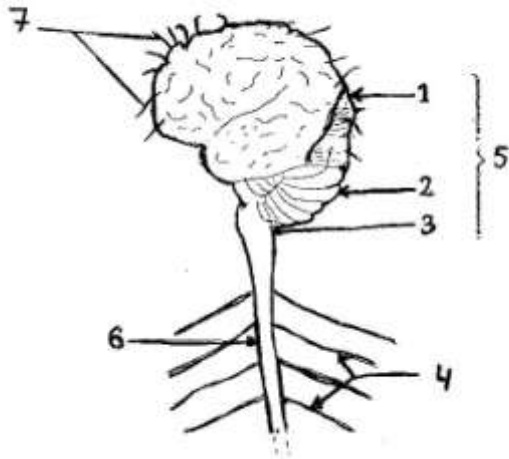
* يحتوي عصب النسا على ألياف عصبية حسية :

* يتكون الجهاز العصبي من مراكز عصبية وأعصاب :

التمرين عدد 2 : (5 ن)

تمثل الوثيقة التالية رسما مبسطا لجهاز يقوم بوظيفة الاتصال لدى الإنسان :

1) أكتب عنوان وبيانات الرسم :



..... : 1

..... : 2

..... : 3

..... : 4

..... : 5

..... : 6

..... : 7

العنوان :

(2) ماذا تمثل الأرقام 5 و 6 :

(3) ماذا تمثل الأرقام 4 و 7 :

(4) مما يتكون النسيج العصبي :

التمرين عدد 3 : (4 ن)

1) أربط كل عضو بدوره في القيام بالحركة الانعكاسية لدى الضفدعة :

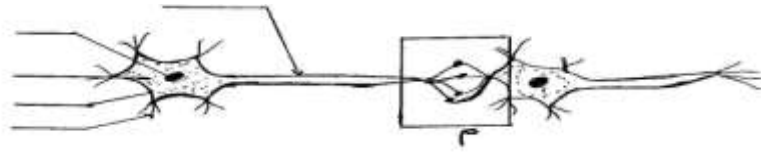
- الجلد *
- عصب النسا *
- النخاع الشوكي *
- عضلات الرجل *
- * الناقل الحسي
- * المستقبل الحسي
- * الناقل الحركي
- * العضو المنفذ
- * المركز العصبي

2) وضح سبب توقف الحركة الانعكاسية لدى الضفدعة عند قطع عصب النسا .

.....
.....

التمرين عدد 4 (3 ن)

لاحظ الرسم التالي ثم أجب :



1) ضع البيانات المناسبة على الرسم :

2) بين مسار السيالة العصبية بتوضيحها على الرسم مستعملا السهام :

3) أعط اسما للمنطقة " م " حيث المربع :

التمرين عدد 5 (3 ن)

ضع علامة أمام الجملة الصحيحة لكل مسألة من المسائل التالية :

1 : الحيوان النخاعي هو : * حيوان مخرب النخاع الشوكي * حيوان سليم الدماغ والنخاع الشوكي

* حيوان مخرب الدماغ * حيوان مخرب الدماغ والنخاع الشوكي

2 : عصب النسا هو : * عصب حركي * عصب حسي * عصب حسي حركي

3 : القوس الانعكاسي يمثل : * مسار السيالة العصبية في الحركة الإرادية

* مسار السيالة العصبية في الحركة الانعكاسية