

التاريخ : 2014 / 01 / ...
المدة : 30 دق

اختبار كتابي 2 حد
المادة: التجربة التكنولوجية

المدرسة الإعدادية الياسمين الذهبية
الأستاذ : طارق قسومي

الاسم : اللقب : الرقم : القسم : 8 أساسي

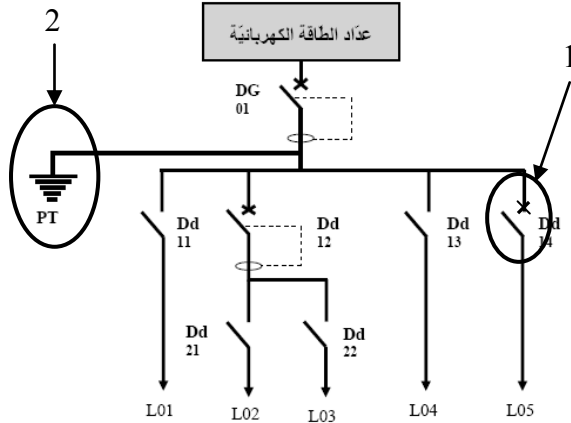
التمرين الأول: الحماية في جهاز تقني

تمثل الدارة الكهربائية التالية مثال لدارة المدرسة .
* ماذا يسمى عنصر الحماية رقم 1

.....
* ماذا يسمى عنصر الحماية رقم 2

.....
* ماهي وظيفة عنصر الحماية رقم 2

.....
* ماهي وظيفة القاطع الآلي.



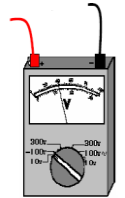
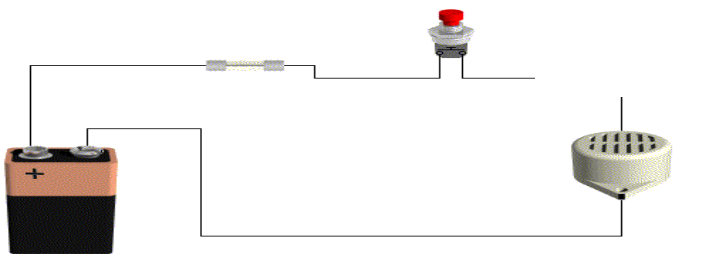
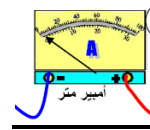
التمرين الثاني: المتقبل في جهاز تقني

أ- أذكر وظيفة المتقبل في الدارة الكهربائية .

ب - أرسم الرموز المقتنة للمتقبلات التالية مستعينا بالأدوات الهندسية.

قفل آلي	محرك كهربائي	جرس كهربائي	عنصر التقبّل
			الرمز المقتن

صهيرة زر ضغط



بطارية

جرس

ج . يمثل الرسم دارة كهربائية.

1- ماهو الجهاز الذي نستعمله لقيس شدة التيار الكهربائي في الدارة الكهربائية؟ كيف يركب؟

2- ماهو الجهاز الذي نستعمله لقيس الجهد الكهربائي في الدارة الكهربائية؟ كيف يركب؟

3- أعد رسم الدارة الكهربائية أعلاه رسماً مقنناً مع بعد اتمام ربط جهاز قياس شدة التيار الكهربائي و
جهاز قياس فرق الجهد الكهربائي عند الجرس:

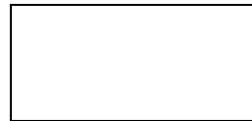
التمرين الثالث: التحكم عن بعد

• ارسم رمز المكونات التالية:



صمام **D.I.R**:

ماهي وظيفته و اين يركب (في دارة الباث او في دارة المتقبل) :

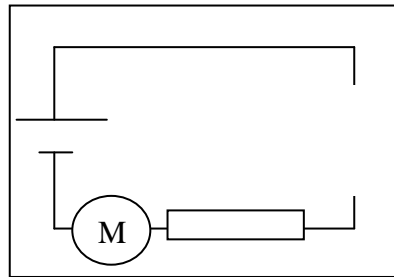


صمام **P.D** :

ماهي وظيفته و اين يركب (في دارة الباث او في دارة المتقبل) :

اكمل رسم المكونات الناقصة في الدارتين التاليتين لكي نستطيع التحكم عن بعد في المحرك مع تحديد اتجاه الشدة **I**:

دارة.....



دارة.....

