

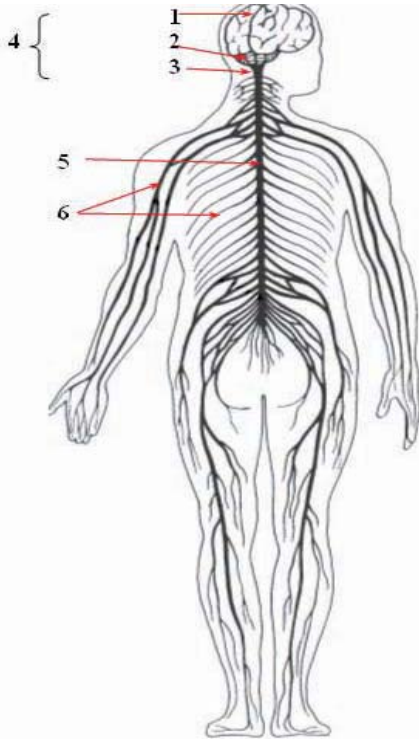
السنة الدراسية: 2014-2015  
المستوى: 9 أساسي  
الأستاذ: محمد خليفة

## فرض عادي عـ 01 دد

إعدادية أسد بن الفرات  
المادة: علوم الحياة و الأرض  
التوقيت: 2\1 ساعة

الإسم و اللقب: ..... الرقم: ..... القسم: .....

### تمرين عـ 01 دد: ( 05 نقاط )



تمثل الوثيقة التالية رسما لجهاز يقوم بوظيفة الإتصال لدى الإنسان:

- 1- أعط عنوانا للوثيقة: .....
- 2- أكتب البيانات الموافقة للأرقام: .....

- 1- .....
- 2- .....
- 3- .....
- 4- .....
- 5- .....
- 6- .....

- 3- ماذا تمثل الأرقام 4 و 5 معا: .....

### تمرين عـ 02 دد: ( 04 نقاط )

أجب ب "نعم" أو "لا"

- توجد الأجسام الخلوية للخلايا العصبية في المادة البيضاء: .....
- تنتقل الألياف العصبية الحركية السائلة العصبية من المراكز العصبية إلى العضلات: .....
- يحتوي عصب النسا من ألياف عصبية حسية: .....
- يتكون الجهاز العصبي من مراكز عصبية و أعصاب: .....

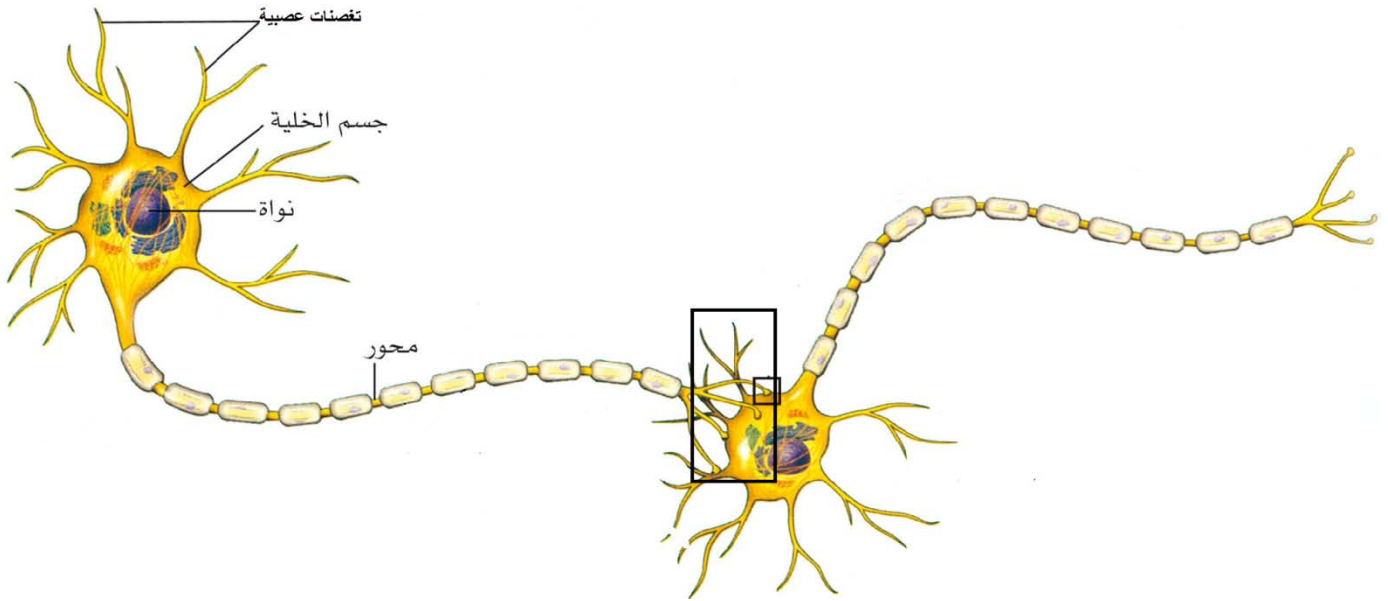
### تمرين عـ 03 دد: ( 04 نقاط )

- 1- أربط كل عضو بدوره في القيام بالحركة الإنعكاسية لدى الضفدعة:

- الجلد
- عصب النسا
- النخاع الشوكي
- عضلات الرجل
- الناقل الحسي
- المستقبل الحسي
- الناقل الحركي
- العضو المنفذ
- المركز العصبي

2- وضح سبب توقف الحركة الإنعكاسية لدى الضفدعة عند قطع عصب النسا:.....

### تمرين ع — 04 — دد: ( 04 نقاط )



1 بين مسار السيالة العصبية بتوضيحها على الرسم مستعملا أسهم.

2 - أعط إسمًا للمنطقة الموجودة داخل المستطيل:.....

3 - ماهو دور هذه المنطقة:.....

### تمرين ع — 05 — دد: ( 03 نقاط )

حدد الإجابة الصحيحة لكل مسألة من المسائل التالية:

1 -الحيوان النخاعي هو: - حيوان مخرب النخاع الشوكي - حيوان سليم الدماغ و النخاع الشوكي

- حيوان مخرب الدماغ - حيوان مخرب الدماغ و النخاع الشوكي

2- عصب النسا هو عصب: - حركي - حسي - حركي و حسي

3-القوس الإنعكاسي يمثل: - مسار السيالة العصبية في الحركة الإرادي - مسار السيالة العصبية في الحركة الإنعكاسية