

الاسم و اللقب:..... الرقم..... القسم 8 أساسي.....	فرض تألوفي عـ01ـدد المادة: التربية التكنولوجية	المدرسة الإعدادية قلالة الأستاذ: عبد الكريم بن خميس خالد بن تازيري
20	العدد	التوقيت : 60 دق
	الضارب: 1	التاريخ: 2013/12/05



المنتج: قفل كهربائي

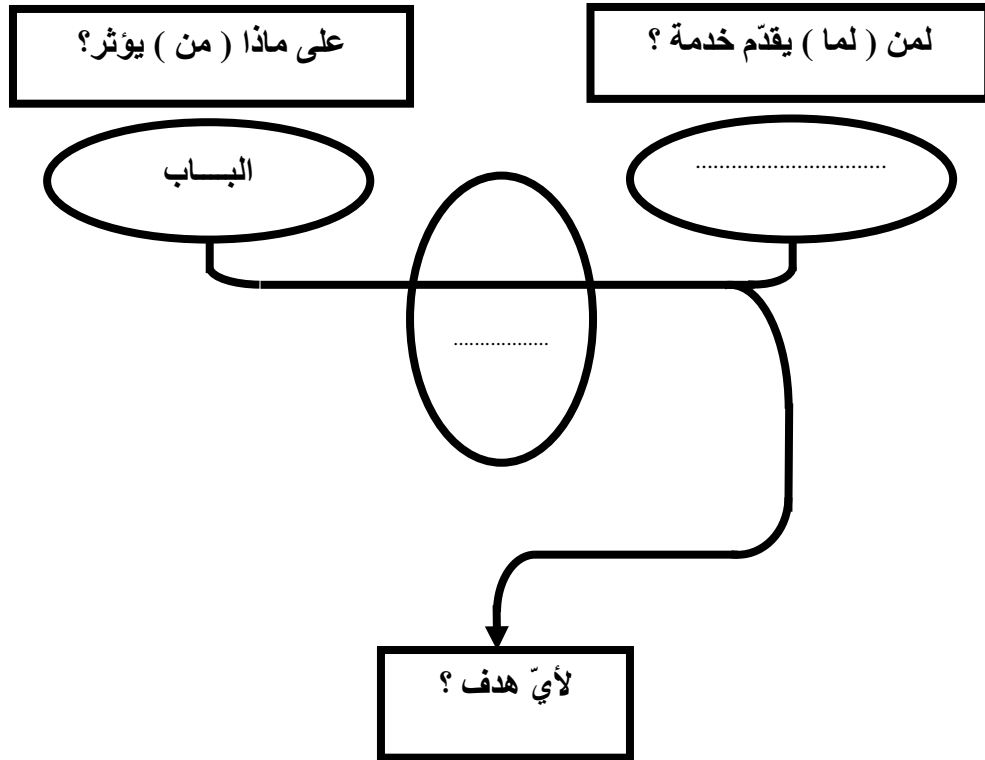
قامت مؤسسة صناعية بدراسة السوق فلاحظت أن الأقفال المتوفرة في السوق لا تلبي حاجة المستعمل، فلفتح باب المستودع يستوجب على السائق النزول من سيارته فلذلك فكرت مؤسسة صناعية في صنع قفل كهربائي يتحكم فيه عن بعد لإنتاج هذا الجهاز بدأت بتحرير كراس الشروط الوظيفي

نشاط 1: التعبير الوظيفي

1. عرف كراس الشروط الوظيفي بوضع علامة (x) في المكان المناسب

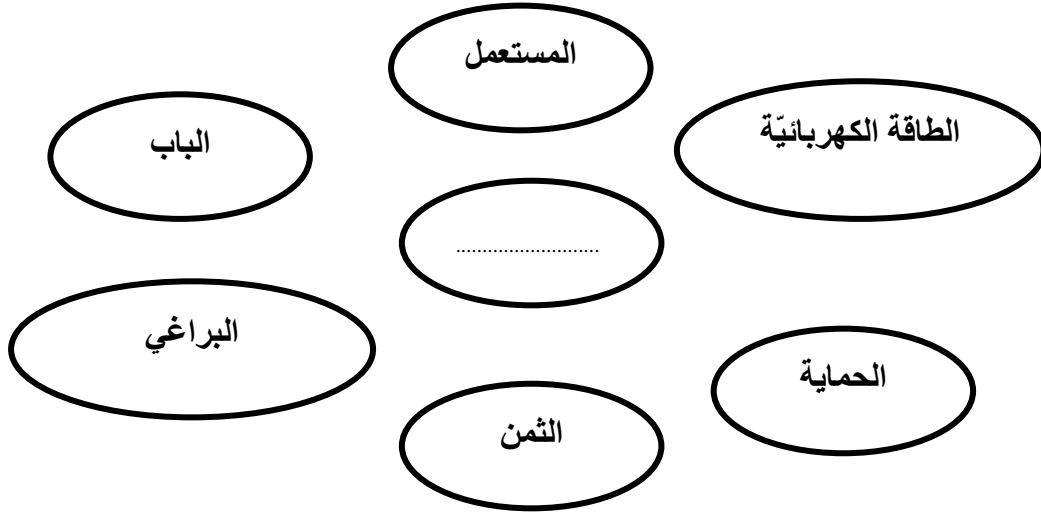
- كراس الشروط الوظيفي هي وثيقة تعاقدية بين
- المستعمل و الصانع
- الصانع و البائع
- صاحب الطلب و المصنع

2. أتمم أداة التعبير عن الحاجة للقفل الكهربائي



تمكين

3. أتمم أداة التعبير الوظيفي للقفل الكهربائي.



1.5

4. أتمم صياغة وظائف الخدمات المُنتظرة من القفل الكهربائي في الجدول التالي مع إتمام خاصية كل وظيفة:

الرمز	الوظيفة	المعيار	مستوى المعيار	الليونة
ور	5 ثواني	$1 \pm$ ثانية
وت1	جودة التثبيت	تثبيت بإحكام	
وت2	50د	$5 \pm$ د
وت3	تتوفر في القفل الكهربائي كل عناصر الحماية			
وت4	1A	$0.1A \pm$
	12V	$1V \pm$

3.5

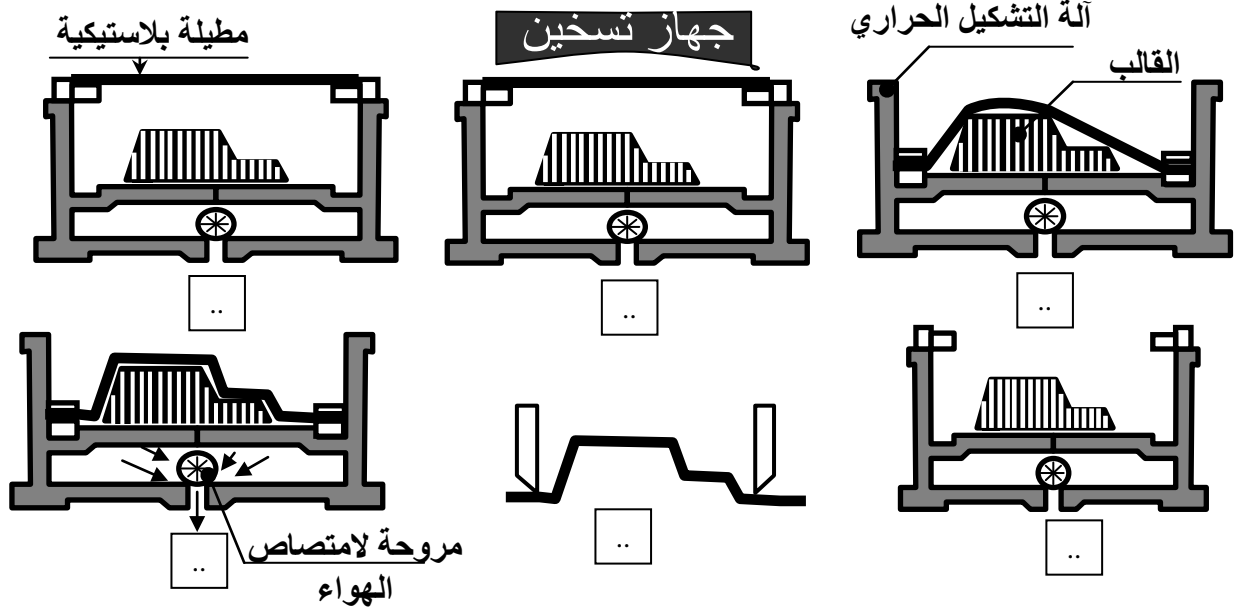
نشاط 2: المواد المستعملة

1) صنع هيكل القفل من اللدائن الحرارية

أذكر خصائص هذه المادة.....

1.5

2) لصنع هيكل القفل اعتمدنا على عملية التشكيل الحراري رتب مراحل التشكيل الحراري و ذلك بإعطاء رقم لكل رسم من الرسوم التي تمثل مراحل التشكيل الحراري



1.5

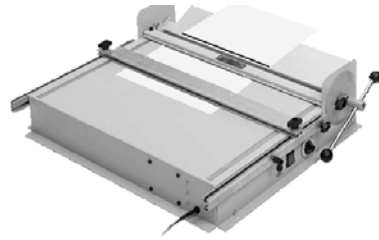


3) يحتوي القفل الكهربائي على قطعة بلاستيكية بهذا الشكل

أ) ما هي العملية التقنية التي تتبعه لانجاز هذه القطعة؟.....

1

ب) لانجاز هذه العملية نستعمل إحدى هاتين الآلتين ضع الآلة المناسبة في دائرة ثم أذكر اسمها



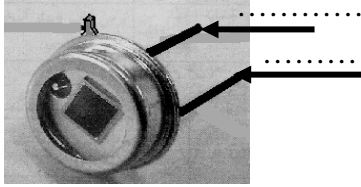
1

نشاط 3: التحكم عن بعد

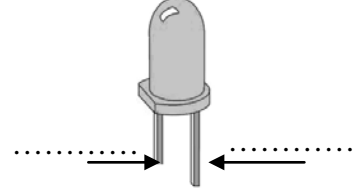
يتم التحكم في القفل الكهربائي باستعمال جهاز التحكم عن بعد

1) تعتمد عملية التحكم عن بعد على صمامين تم رسمهما في الأسفل أكتب فوق كل رسم اسمه ثم أكتب اسم أقطابه ثم أربط بسهم بينه وبين الجهاز الذي يدرج فيه

اسم العنصر؟.....



اسم العنصر؟.....



2

2

1

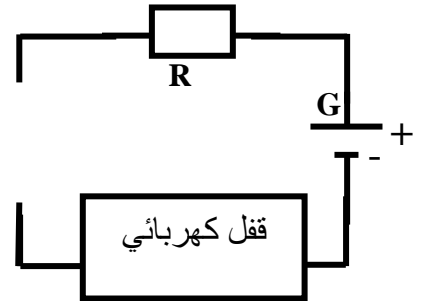
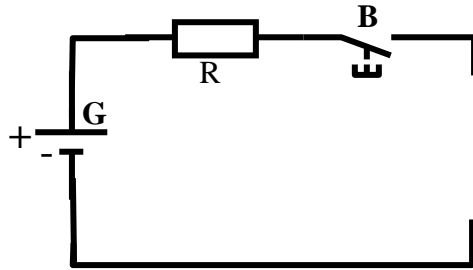


قفل كهربائي



جهاز التحكم عن بعد

2) أضف إلى دائرة الباث و دائرة المتقبل رمزي الصمامين المناسبين



2