

العدد: 20/.....	السنة الدراسية: 2018/2017	فرض مراقبة عدد 2	المدرسة الإعدادية ابن الميثم بمرناق
	الاسم واللقب:		الأستاذة لطيفة الحبشي
	القسم: 9 أساسي 2 المدة 30 دقيقة		المادة: علوم الحياة والأرض

التمرين عدد 1: (5ن)

1/ أجبْ يـ «صحيح» أو «خطأ»

2/ أعلِّل إجابتي في حالة الجملة الخاطئة فقط.

التعليل	صحيح أو خطأ	الـجـمـل
		الحُويصلة الصَّفراوِيَّة هي التي تفرز العصارة الصِّفراء.
		يحتوي جدار المعيِّ الدقيق على طبقة خارجيَّة عضليَّة وطبقة داخليَّة مَخاطيبيَّة.
		يعتبر سكر الشَّعير مُغذِّيا خلويًّا.
		المُعنكلة جزء من الأنبوب الهضميِّ.
		تمرَّ كلُّ المغذِّيات الخلوبيَّة إلى الشَّعيرات الدِّمويَّة.

التمرين عدد 2:

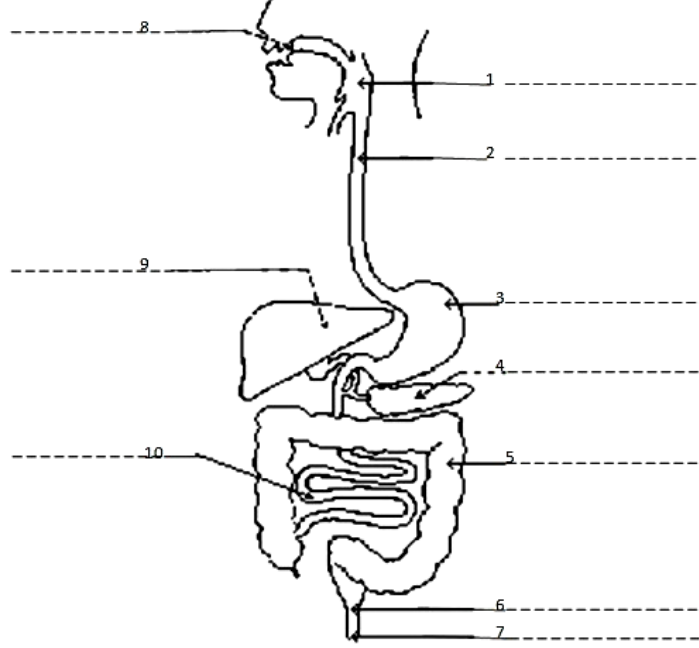
أجرينا التَّجارب المبيَّنة في الجدول التَّالي:

التَّجارب	نشأ مطبوخ	نشأ مطبوخ مع لعاب 20°	نشأ مطبوخ مع لعاب 40°
التَّائج بعد 20 دق إثر استعمال محلول الفهلنق الساخن	لون أزرق	لون أزرق	راسب أحمر آجري
تفسير التَّائج
الاستنتاجات

أكمل الجدول بتفسير التَّائج ثمَّ بوضع الاستنتاجات المناسبة. (4.5ن)

4 / عرّف الهضم (1.5 ن)

5 / تمثّل الوثيقة التّالية رسم الجهاز الهضميّ عند الإنسان. / أضع البيانات مكان الأرقام (5 ن)



6 / في الجدول التّالي أسماء بعض العصارات الهاضمة. أكمله ميّنا الغدّة التي تفرز كلا منها والدّور الذي تلعبه في عمليّة الهضم (4 ن)

العصارة المعويّة	العصارة المعثكيّة	العصارة المعديّة	اللّعاب	
				الغدّة التي تفرز العصارة
				الدّور في الهضم الكيميائي

عملا موفّقا

التّمرين عدد 1: (5ن)

1/ أُجِيبُ بِـ «صحيح» أو «خطأ»

2/ أعلّل إجابتي في حالة الجملة الخاطئة فقط.

التّعليل	صحيح أو خطأ	الـجـمـل
الكبد هو الغدّة التي تفرز العصارة الصفراء	خطأ	الحويصلة الصفراوية هي التي تفرز العصارة الصفراء.
	صحيح	يحتوي جدار المعيّ الدقيق على طبقة خارجيّة عضليّة وطبقة داخلية مخاطيّة.
يتكوّن سكر الشّعير من عنصري جليكوز مترابطين بصلات كيميائيّة وهو قابل للهضم	خطأ	يعتبر سكر الشّعير مُعدّيًا خلويًا.
المعنكلة غدّة هاضمة	خطأ	المُعنكلة جزء من الأنبوب الهضميّ.
الأحماض الدهنيّة والكحول الدهنيّة تمرّ إلى الشّعيرات اللّمفاويّة	خطأ	تمرّ كلّ المغذّيات الخلويّة إلى الشّعيرات الدّمويّة.

التّمرين عدد 2:

أجرينا التّجارب المبيّنة في الجدول التّالي:

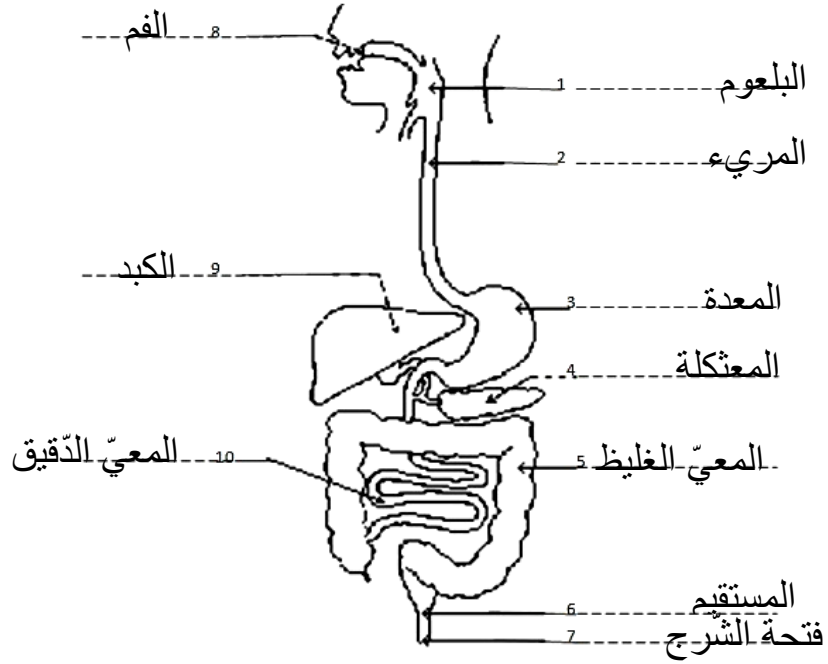
التّجارب	نشأ مطبوخ	نشأ مطبوخ مع لعاب 20°	نشأ مطبوخ مع لعاب 40°
التّائج بعد 20 دق إثر استعمال محلول الفهلنق الساخن	لون أزرق	لون أزرق	راسب أحمر آجري
تفسير التّائج	غياب السّكريّات أي أنّ النّشا لم يهضم	غياب السّكريّات أي أنّ النّشا لم يهضم	وجود السّكريّات يعني أنّ هضم النّشا قد تمّ.
الاستنتاجات	لا يتحوّل النّشا إلى سكر بمفعول الماء	لا يتحوّل النّشا إلى سكر عندما تكون الحرارة أقلّ من حرارة الجسم 37 درجة	يتحوّل النّشا إلى سكر بمفعول اللّعاب.

أكمل الجدول بتفسير التّائج ثمّ بوضع الاستنتاجات المناسبة. (4.5ن)

4/ عرّف الهضم (1.5ن)

الهضم هو تحوّل الأغذية المعقّدة كثيرة الجزيئات إلى عناصر غذائيّة بسيطة قابلة للامتصاص تعرف بالمغذّيات الخلويّة.

5/ تمثّل الوثيقة التّالية رسم الجهاز الهضميّ عند الإنسان. / أضع البيانات مكان الأرقام (5ن)



6/ في الجدول التّالي أسماء بعض العصارات الهاضمة. أكمله مبيّنًا الغدّة التي تفرز كلا منها والدّور الذي تلعبه في عمليّة الهضم (4ن)

العصارة المعويّة	العصارة المعثكليّة	العصارة المعديّة	اللّعاب	الغدّة التي تفرز العصارة
الغدّد المعويّة	المعثكلة	الغدّد المعديّة	الغدّد اللّعابيّة	الدّور في الهضم الكيميائيّ
المساهمة في هضم السكّريّات والبروتيدات والدهنيّات	المساهمة في هضم السكّريّات والبروتيدات والدهنيّات	هضم البروتيدات إلى عديد الببتيد	هضم النّشا إلى سكرّ شعير	