

## فرض مراقبة عدد 1

\* التمرين الأول ( 3 نقاط )

---- ضع سطرا تحت الجواب أو الأجوبة الصحيحة في كل حالة من الحالات التالية

1 ( تعرف مناطق الاتصال بين الخلايا العصبية ب :  
أ- التَغصّنات ب- الوصلات العصبية ج- السّيالة العصبية

2 ( الحركات الانعكاسية الفطرية  
أ- تزول بالنسيان و الإهمال ب- تحدث بنفس الطريقة عند جميع أفراد نفس النوع  
ج- تحدث عند الإنسان منذ الولادة

3 ( يشتمل الجهاز العصبي على  
أ- 3 مراكز عصبية رئيسية ب- مركزين عصبين رئيسيين ج- مركز عصبي واحد

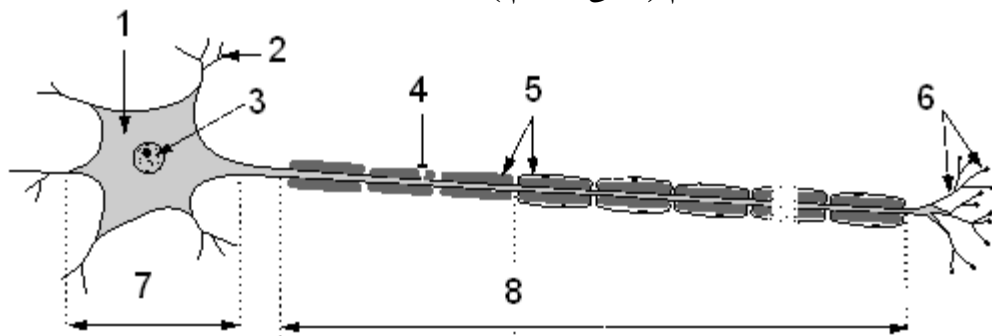
\* التمرين الثاني ( 3.5 نقاط )

صنّف الأفعال التالية إلى أفعال إرادية و أخرى لإرادية وذلك بوضع علامة ( + ) في الخانة المناسبة

مثل الفعل	فعل إرادي	فعل لا إرادي
العزف على آلة موسيقية		
الخطوات الأولى عند المولود		
حل مسألة حسابية		
حيوان يقوم بألعاب بهلوانية		
جذب اليد عند لمس جسما ساخنا		
اتساع حدقة العين في الضوء		
تحريك قطعة الشطرنج		

\* التمرين الثالث ( 5.5 نقاط )

يمثل الرسم الموالي خلية عصبية  
1 ( اكتب البيانات مكان الأرقام ( على الرسم )



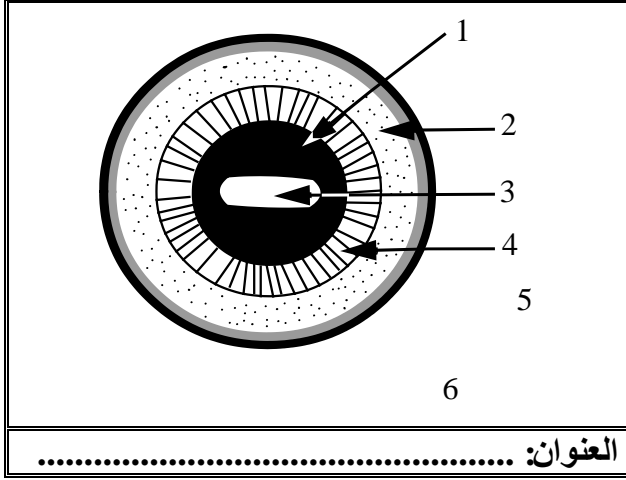
2 ( بيّن على الرسم السابق مسار السيالة العصبية

3 ( حدّد مفهوم الخلية العصبية : .....

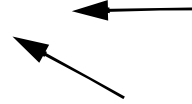
.....

\* التمرين الرابع ( 8 نقاط )

نقطع العين عرضيًا إلى نصفين أمامي و خلفي و يمثل الرسم الموالي أحد النصفين.



- 1) أكتب البيانات الملائمة مكان الأرقام .
- 2) أسند عنواننا لهذا الرسم .
- 3) اذكر وظيفة الأعضاء المشار إليها بالأرقام 1 - 5 - 6 .
- 4) اذكر الأوساط الشفافة للعين مرتبة من الأمام إلى الخلف .
- 5) اذكر دور الأوساط الشفافة في الإبصار.



# الإصلاح

## \* التمرين الأول

( 1 ) تعرف مناطق الاتصال بين الخلايا العصبية ب :  
ج- السّيالة العصبية ب- الوصلات العصبية  
أ- التّغصّات

( 2 ) الحركات الانعكاسية الفطرية  
ب- تحدث بنفس الطريقة عند جميع أفراد نفس النوع  
ج- تحدث عند الإنسان منذ الولادة  
أ- تزول بالنسيان و الإهمال

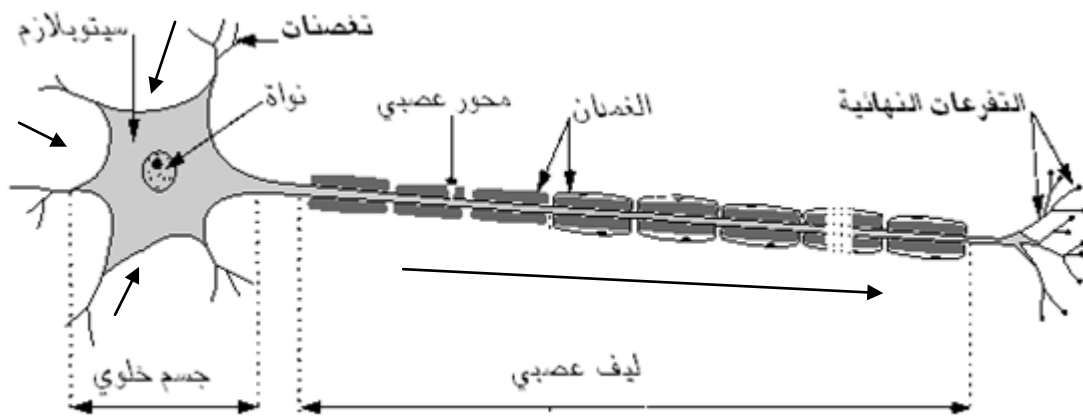
( 3 ) يشتمل الجهاز العصبي على  
ج- مركز عصبي واحد ب- مركزين عصبيين رئيسيين  
أ- 3 مراكز عصبية رئيسية

## \* التمرين الثاني

مثل الفعل	فعل إرادي	فعل لا إرادي
العزف على آلة موسيقية		+
الخطوات الأولى عند المولود		+
حل مسألة حسابية	+	
حيوان يقوم بألعاب بهلوانية		+
جذب اليد عند لمس جسمنا ساخنا		+
اتّساع حدقة العين في الضوء		+
تحريك قطعة الشطرنج	+	

## \* التمرين الثالث

( 1 , 2 )



( 3 ) الخلية العصبية هي الوحدة التركيبية و الوظيفية للجهاز العصبي , تنقل عبرها السّيالة العصبية في اتجاه واحد من التغصّات إلى الجسم الخلوي و منه إلى المحور العصبي الذي ينتهي بتفرّع نهائي .

## \* التمرين الرابع ( 8 نقاط )

انظر الكتاب المرافق " تمرين رقم 5 صفحة 33 "