

**الجزء الأول (12نقطة)**

**التمرين عدد01: (4نقاط)**

اختر الجواب أو الأجوبة الصحيحة في كل حالة من الحالات التالية وذلك بوضع علامة (X) داخل الإطار:

2) الأعضاء التناسلية التي تعمل بصفة دورية:	
أ-	المبيض والرحم
ب-	المبيض وقمع فالوب
ت-	قمع فالوب والرحم
ث-	المبيض وقناة البيض

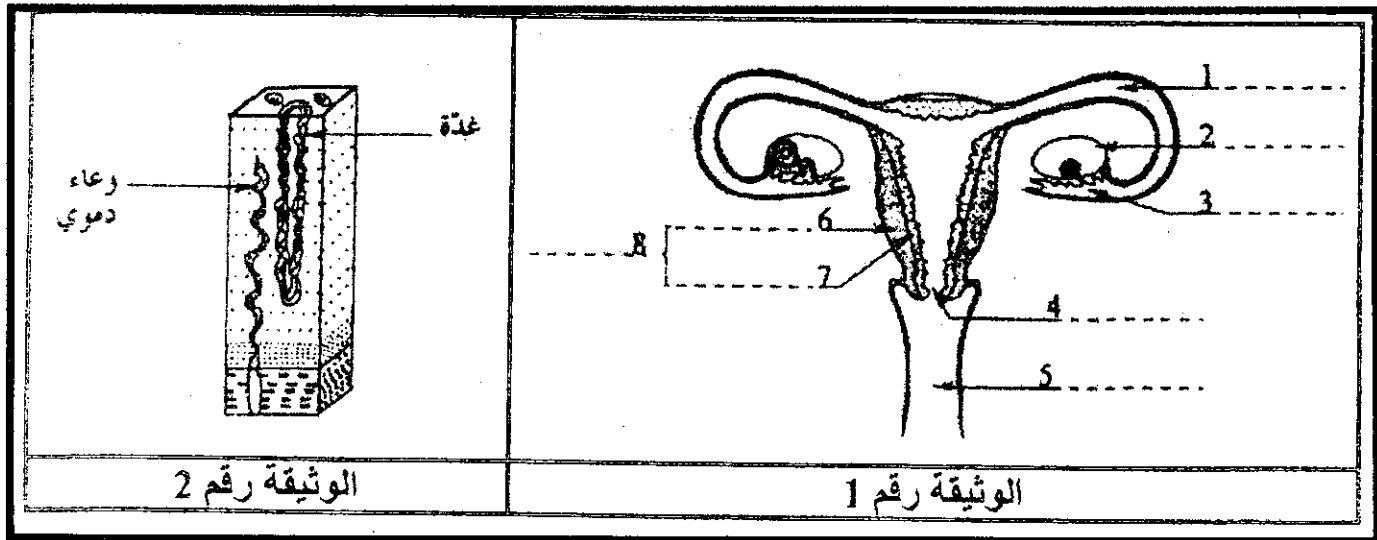
1) الغلية الجنسية الأنثوية:	
أ-	تتحرر إثر انفجار جريب ناضج
ب-	تتميز بحركة ذاتية
ت-	تتكون خلال الطور اللوتيني
ث-	تعيش أسبوعا في المسالك الأنثوية

4) تمتد الدورة الجنسية عند المرأة:	
أ-	من نهاية الحيض الى أول يوم للحيض الموالي
ب-	من بداية الحيض الى نهاية الحيض الموالي
ت-	من أول يوم للحيض الى بداية الحيض الموالي
ث-	من نهاية الحيض الأول الى نهاية الحيض الموالي

3) مدة الدورة الجنسية عند المرأة:	
أ-	ثابتة وتقدر ب28 يوما
ب-	تختلف مدتها من امرأة الى أخرى
ت-	تختلف عند نفس المرأة
ث-	ثابتة وتقدر ب30يوما

**التمرين عدد02: (4نقاط)**

تمثل الوثيقة رقم 1 رسما توضيحيا للجهاز التناسلي عند المرأة وتمثل الوثيقة رقم 2 مقطعا من العنصر رقم 7:



1- أكتب البيانات الموافقة للأرقام على الوثيقة رقم 1.

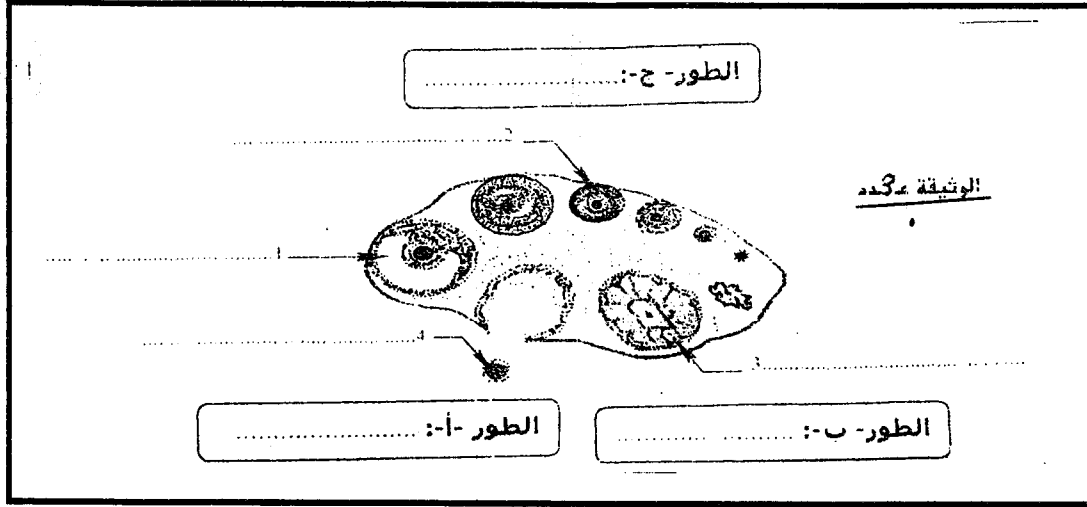
2- تعرف على الطور الذي تمثله الوثيقة رقم 2 ثم علل جوابك:

- الطور: .....

- التعليل: .....

## التمرين عدد 03: (4 نقاط)

تمثل الوثيقة عدد 3 رسما مبسطا لبعض مكونات المبيض عند المرأة.



- 1- أكتب على الوثيقة 3 البيانات الموافقة للأرقام من 1 إلى 4.
- 2- سمّ داخل كل إطار بالوثيقة (عدد 3) الطور الذي يمر به المبيض.
- 3- رتب هذه الأطوار المبيضية حسب تسلسلها الزمني باستعمال الحروف (أ) و (ب) و (ج).

الطور: .....

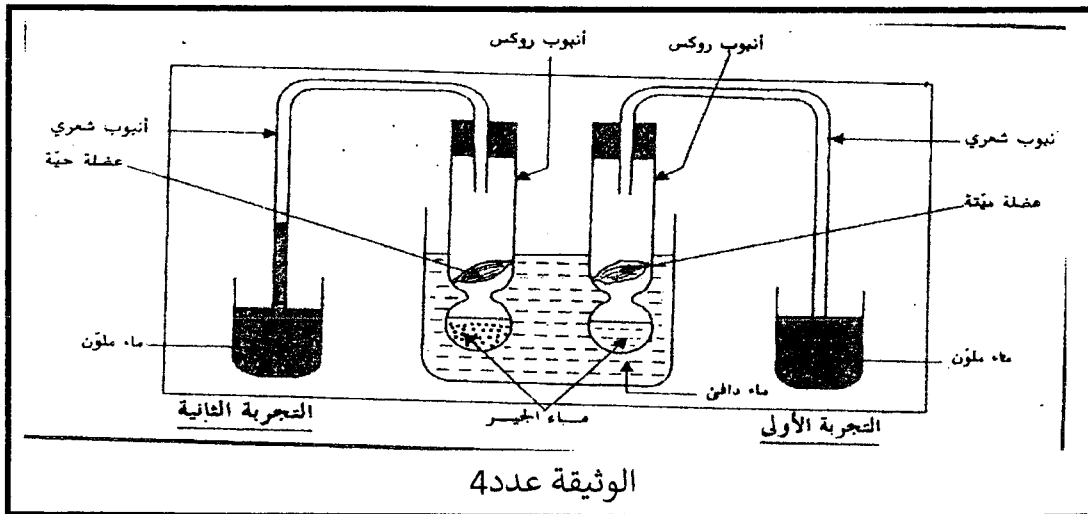
الطور: .....

الطور: .....

## الجزء الثاني (8 نقاط)

## التمرين عدد 01: (4 نقاط)

أنجزنا التجريبتين المجسمتين في الوثيقة عدد 4 قصد إثبات التبادلات الغازية في مستوى الأنسجة.



- 1- استخلص نتائج التجربة الأولى ونتائج التجربة الثانية:

..... نتائج التجربة الأولى:

..... نتائج التجربة الثانية:

.....

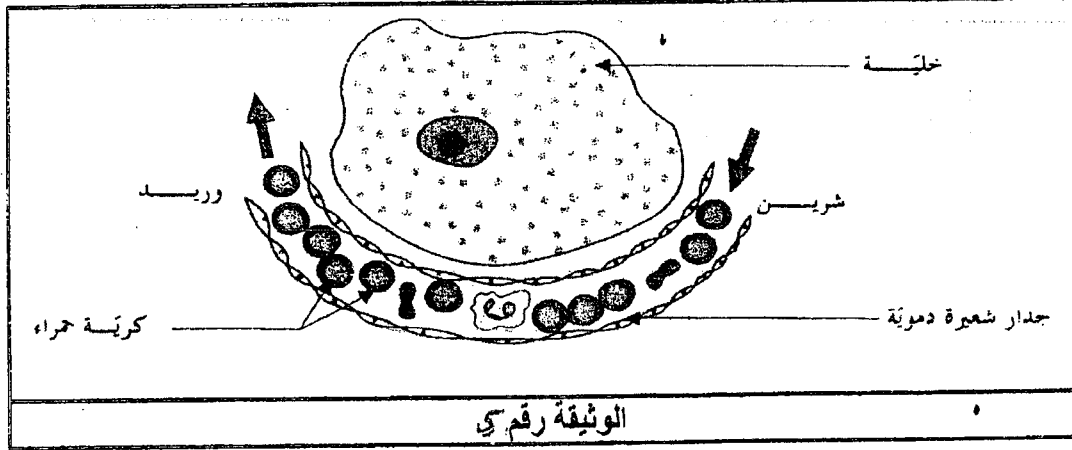
.....

- 2- فسر نتيجة التجربة الثانية:

.....

.....

3- جسم على الوثيقة عدد 5 مسارات التبادلات الغازية بين الخلية والدم باستعمال سهام وبكتابة البيانات الموافقة لها.



التمرين عدد 02: (4 نقاط)

سجلت امرأة تاريخ ظهور الحيض على الرزنامة التالية خلال شهر جانفي وفيفري.

مارس					فيفري				جانفي				
30	23	16	9	2	23	16	9	2	26	19	12	5	الاثنين
31	24	17	10	3	24	17	10	3	27	20	13	6	الثلاثاء
	25	18	11	4	25	18	11	4	28	21	14	7	الأربعاء
	26	19	12	5	26	19	12	5	29	22	15	8	الخميس 1
	27	20	13	6	27	20	13	6	30	23	16	9	الجمعة 2
	28	21	14	7	28	21	14	7	31	24	17	10	السبت 3
	29	22	15	8	1	22	15	8	25	18	11	4	الأحد 4

1- أتمم تعميم الجدول التالي:

الدورة الاولى	الدورة الجنسية
.....	مدة الحيض
.....	بداية الدورة
.....	نهاية الدورة
.....	مدة الدورة
.....	تاريخ الإباضة

2- حدد تاريخ أول يوم مرتقب للحيض في شهر مارس علما بأن لهذه المرأة دورة منتظمة.

.....

3- لاحظت هذه المرأة عدم حدوث الحيض خلال الأسبوع الأول من شهر مارس.

قدم فرضيات حول الأسباب الممكنة:

.....

.....