

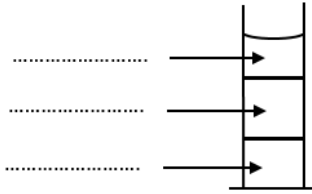
اعدادية حميدة وحادة بقفصة 2024/2023	فرض تألوفي عدد 1 في العلوم الفيزيائية	الأستاذ: الياس عبشوق المدّة: ساعة 8 أ 4/3/2/1
الاسم :	اللقب:	القسم: 8 أساسي

تمرين 1 (4 نقاط)

(1) أجب بصواب أو خطأ (2.5 ن)

.....	يطفو الجسم على سطح الماء لان كتلته الحجمية أكبر منها من الماء
.....	تتغير الكتلة الحجمية لجسم صلب بتغير الضغط الجوي
.....	تساوي كتلة الهباءة $10^{26} kg$ تقريبا
.....	تجزئة المادة محدودة
.....	يزداد تركيز المحلول المائي عند إضافة الماء

(2) نقوم بمزج الماء والزيت والزئبق حيث $\rho_{\text{ماء}} = 1 g.cm^{-3}$ و $\rho_{\text{زيت}} = 0,92 g.cm^{-3}$ و $\rho_{\text{زئبق}} = 13,6 g.cm^{-3}$



حدد وضعية كل سائل في المخبار (1.5 ن)

تمرين 2 (6 نقاط)



يمثل الرسم التالي التركيبة الجزيئية لجسم هبائي

(1) عرف الهباءة. (1ن)

.....

(2) حدد ان كان الجسم المبين أعلاه نقيًا ام لا مغلًا اجابتك. (1ن)

.....

(3) حدد الحالة الفيزيائية لهذا الجسم مغلًا اجابتك. (1ن)

.....

(4) نقوم بتسخين محتوى الكأس الى حد الغليان

أ- أذكر اسم التحول الفيزيائي (1ن)

.....

ب- أذكر الحالة الفيزيائية لهذا الجسم بعد التحول الفيزيائي (1ن)

.....

ت- ارسم في الاطار المقابل هباءات هذا الجسم بعد التحول الفيزيائي (1ن)



تمرين 3 (10 نقاط)

يمكن أن نجد عدة أنواع من الحليب المعبأ حسب كمية الدهون كالحليب كامل الدسم والحليب نصف الدسم. الجدول التالي يبين كمية الدهون في حجم $V = 0,1 L$ من الحليب حسب الصنف.

حليب نصف دسم	حليب كامل دسم	الصنف
2 g	كتلة الدهون
$C_{\text{نصف}} = \dots\dots\dots$	$C_{\text{كامل}} = 40 g.L^{-1}$	التركيز

(1) عرف تركيز المحلول المائي (ن1)

.....

(2) أكمل الجملة التالية بما يناسب (ن1)

يتكون الحليب من الماء أساسا وكمية قليلة من الدهون لذلك فإن الماء هو والدهون هي

(3) اتم الجدول بحساب كتلة وتركيز الدهون (ن2)

(4) قارن بين تركيز الحليب كامل الدسم والحليب نصف الدسم ثم استنتج تأثير زيادة المنحل على التركيز (ن1)

.....

(5) أحسب متوسط حجم الحليب V' كامل الدسم الذي يستهلكه رضيع علما وأن كتلة الدهون هي $m' = 30 g$ (ن1)

.....

ا. كوب من الحليب حجمه $V = 0,1 L$ يحوي كمية من السكر تركيزها تقريبا $C_{\text{سكر}} = 25 g.L^{-1}$

(1) احسب كتلة السكر m في كوب من الحليب (ن1)

.....

(2) هل الحليب مشبع بالسكر علما وأن انحلالية السكر $s_{\text{سكر}} = 2000 g.L^{-1}$ (ن1)


.....

(3) احسب الكتلة القصوى m_s التي يمكن ان تتحلل في كوب من الحليب. (ن1)

.....

(4) استنتج كتلة السكر m_a التي يجب اضافتها لكوب الحليب حتى يصبح مشبعا بالسكر. (ن1)

.....



هل تعلم أن الأطفال الرضع في غزة يعانون من الجفاف بسبب انقطاع الحليب
متوسط ما يستهلكه الرضيع 0,75 L من الحليب