

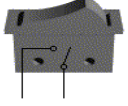

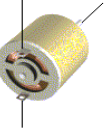

الإسم:.....	فرض تألفي عدد 2 مادة التربية التكنولوجية	المدرسة الإعدادية أبو القاسم الشابي بئر الحفي الأستاذ: محمد الهادي العكريمي	
اللقب:.....		التوقيت: 60 دق	2010/ 2009
الرقم:.....			
المستوى 7 أساسي			



السند:
لأحمد لعبة كهربائية تتمثل في سيارة صغيرة، ذات مرّة وأثناء اللعب تعطلت عن السير فقام بتفكيكها محاولة منه لمعرفة السبب. اكتشف أنها تحتوي على العديد من المكونات.

التعليمة 1:

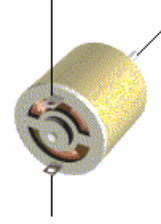
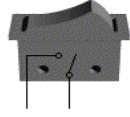
اتم تم تعمير الجدول التالي بما يناسب.

وظيفة المكون في الدارة الكهربائية	اسم المكون	المكون
.....	S 
.....	D 
.....	M 
.....	G 

3

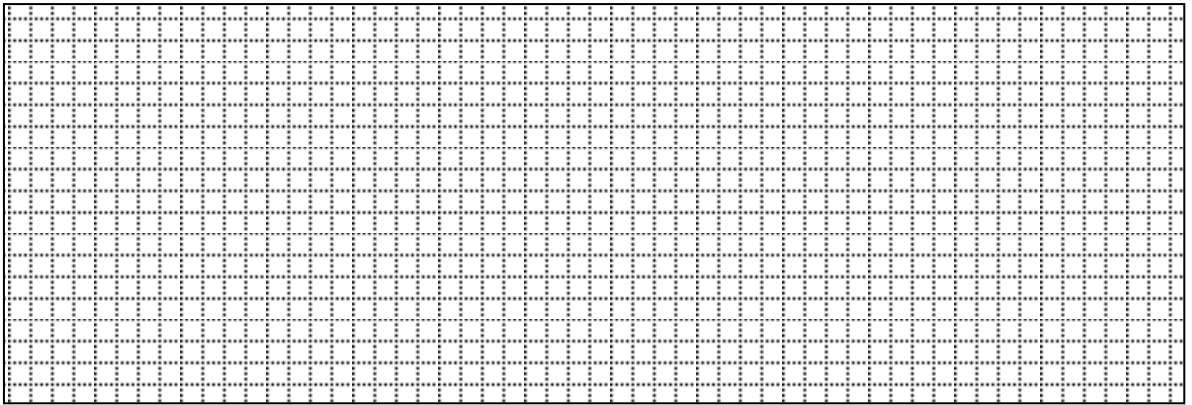
التعليمة 2:

اربط بين هذه المكونات للحصول على دائرة كهربائية.



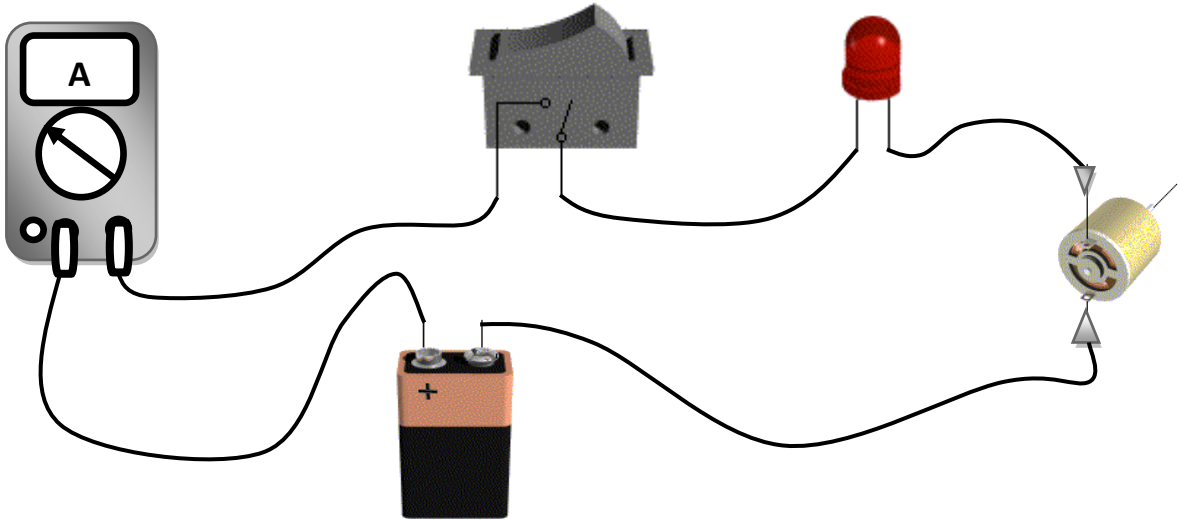
التعليمة 3:

انجز الرسم البياني المقتن لهذه الدارة.



التعليمة 4:

أراد أحمد القيام بعملية قياس فاستعمل العنصر (A) كما هو مبين بالرسم التالي:



أ - أسمى العنصر الذي استعمله أحمد في عملية القياس.

.....

ب ماذا أراد أحمد أن يقيس؟

.....

التعليمة 5:

أتملّ الدارة السابقة ثمّ أجب داخل التريعة على السؤال التالي بـ : نعم أو لا

1

هل تتوفر الحماية الكافية في هذه الدارة ؟

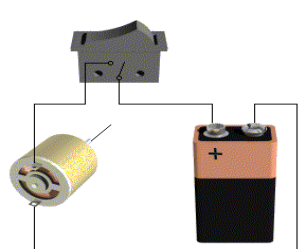
2

أعلّ جوابي

التعليمة 6:

أساعد أحمد على اكتشاف وظيفة المحرك بإتمام الجدول التالي:

2

الطاقة التي يخرجها المحرك	الطاقة التي يتقبلها المحرك	الدارة	
.....		بمجرّد الضّغط على القاطع يدور المحرك

التعليمة 7:

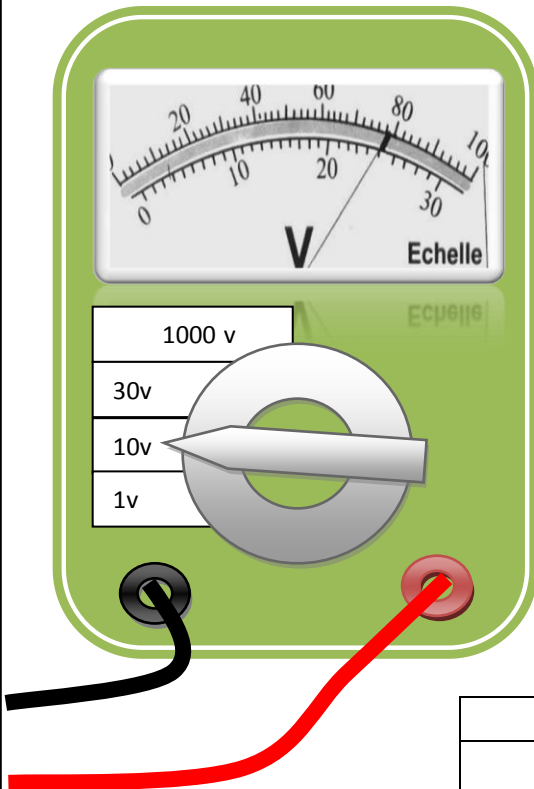
قام أحمد بعملية قياس ثانية أراد من خلالها معرفة قيمة الجهد بين طرفي المحرك، فتحصلّ على المعطيات التالية:

- القراءة : $L = 80$

- العيار : $C = 10 \text{ v}$

- السّلم : $E = 100$

أبحث عن قيمة هذا الجهد بدلا عنه.



2

النتيجة	القاعدة
$U = \dots\dots\dots$	$U = \dots\dots\dots$