



### تمرين 3 :

1.5

أ - نريد قياس جهد أو توتر مصباح الدارة :

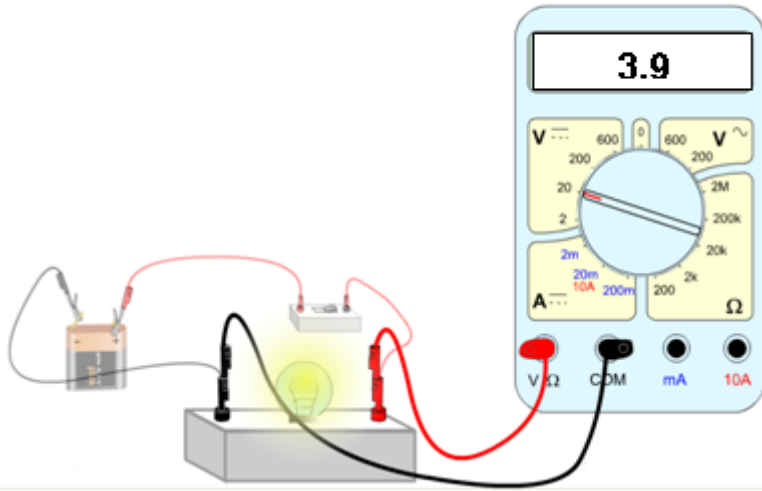
\* ما هي وظيفة المصباح ؟

.....

\* ارسم رمز المصباح : .....

\* ارسم رمز الفولتметр : .....

\* أكمل الجدول بما يناسب :



العيار	القراءة	قيمة الجهد
.....	.....	$U = \dots\dots\dots$

ب - نريد قياس شدة التيار بالدارة باستعمال الجهاز المقابل.

\* ما هو اسم هذا الجهاز؟ .....

\* كيف يركب بالدارة ؟ .....

\* ارسم رمزه : .....

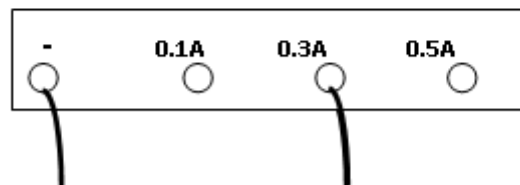
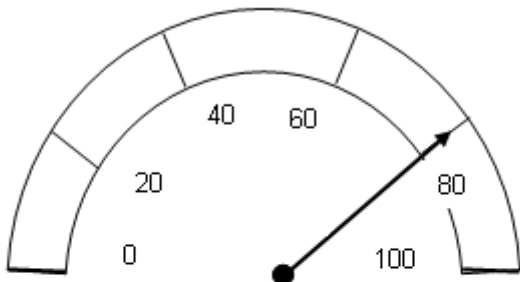
\* إذن ما هي القاعدة المستعملة لحساب الشدة بهذا الجهاز الإبري :

$$I = \dots\dots\dots$$

\* أكمل الجدول بما يناسب :

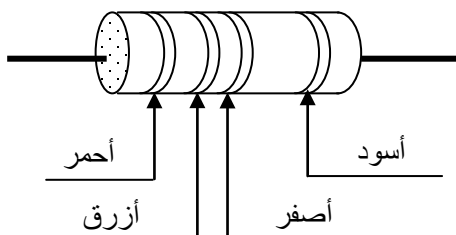
العيار	السلم	القراءة	قيمة الشدة المقاسة
.....	.....	.....	$I = \dots\dots\dots$
.....	.....	.....	.....
.....	.....	.....	.....

2.5



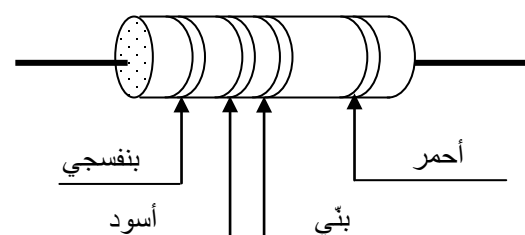
4.5

تمرين رقم 3 : أ - أبحث عن قيمة مقاومة المقاومات الآتية باستعمال جدول رموز الألوان.



$$R_1 = \dots\dots\dots \Omega \pm \dots\dots\dots$$

$$= \dots\dots\dots$$



$$R_2 = \dots\dots\dots \Omega \pm \dots\dots\dots$$

$$= \dots\dots\dots$$

